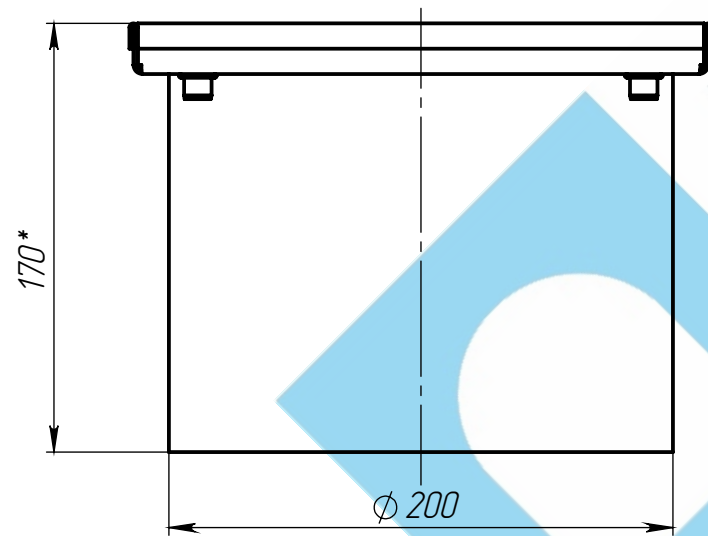
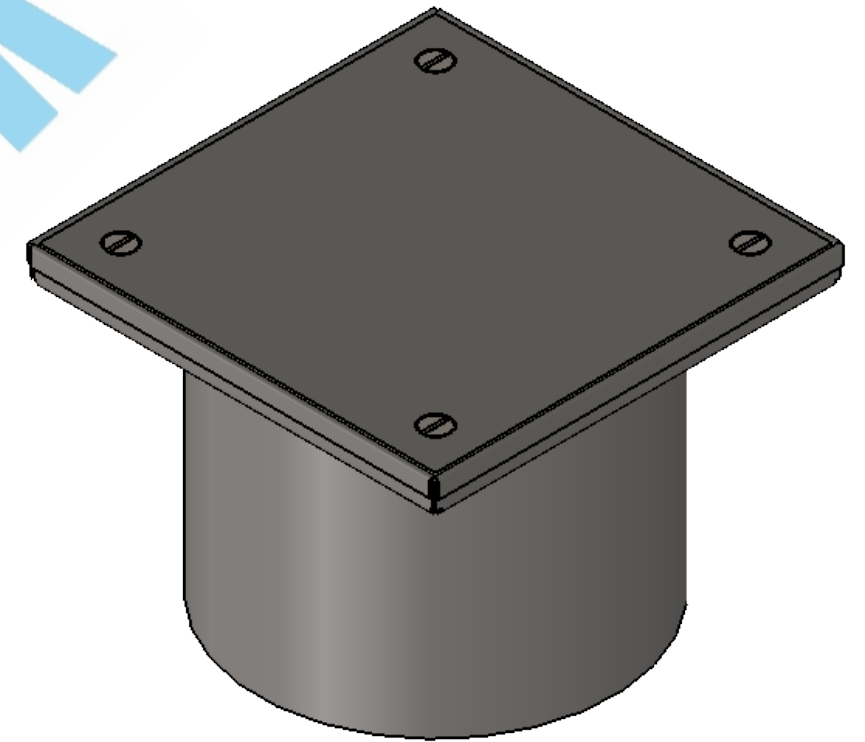
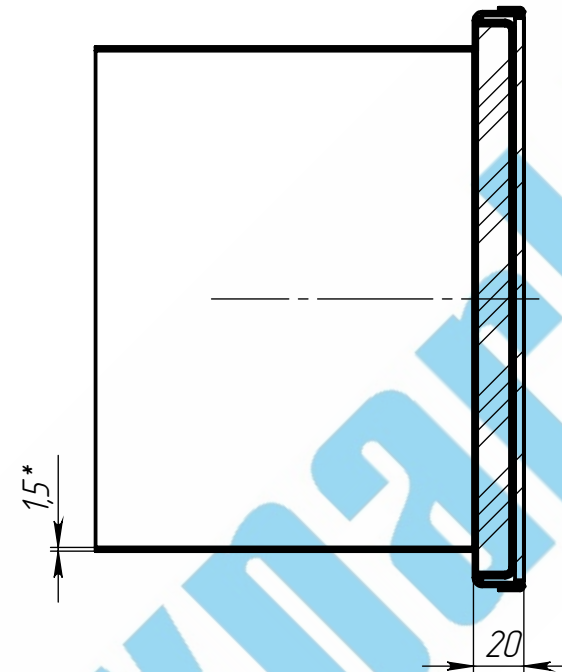
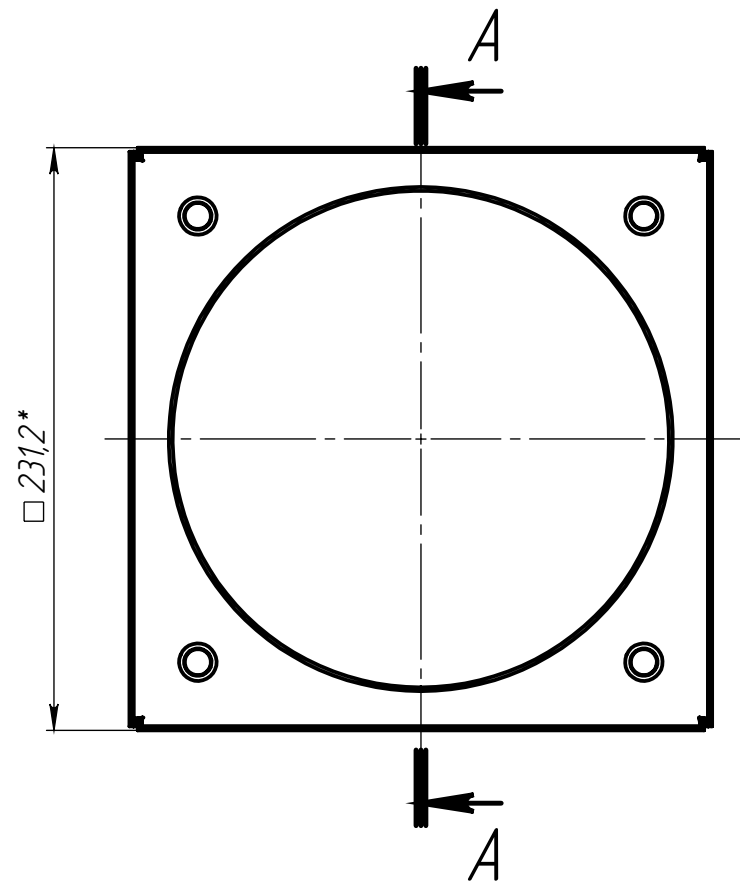


P3-231.231.170-200-НС.000

A-A (1:3)



1. * - Размер для справок
2. Неуказанные предельные отклонения размеров H14, h14, $\pm \frac{IT14}{2}$
3. Сварные швы выполнить по ГОСТ 14771-76-У4.
4. Сварные швы зачистить.
5. Резьбовые заклепки (глухие) поз.6 установить после удаления следов побежалости.
6. Дет. поз. 2, 3 и 4 съемные.
7. Производитель оставляет за собой право без уведомления потребителя вносить изменения в конструкцию изделий для улучшения их технологических и эксплуатационных параметров.

Перв. примен.

Справ. №

Подп. и дата

Инв. № дудл.

Взам инв.

Подп. и дата

Инв. № подл.

Арт. 572.20.11-М

P3-231.231.170-200-НС.000

Ревизия Ду 200

Лит. Масса Масштаб

4,1 1:2

Лист 1 Листов 1

AISI 304

