

P3-151.151.86-110-НС.000

Перв. примен.

Справ. №

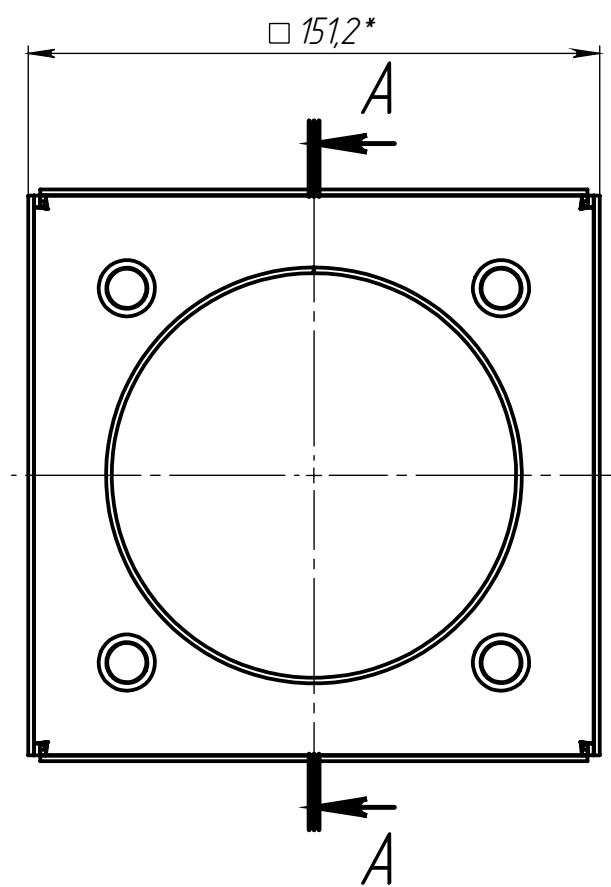
Подп. и дата

Инв. № дудл.

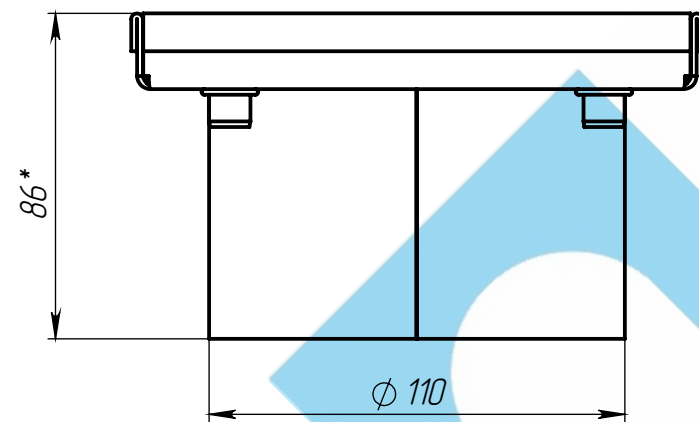
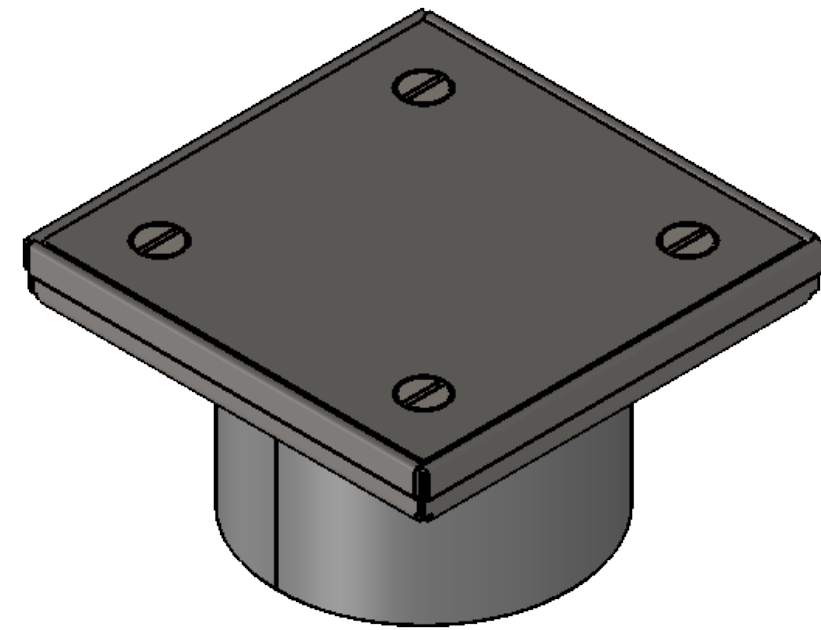
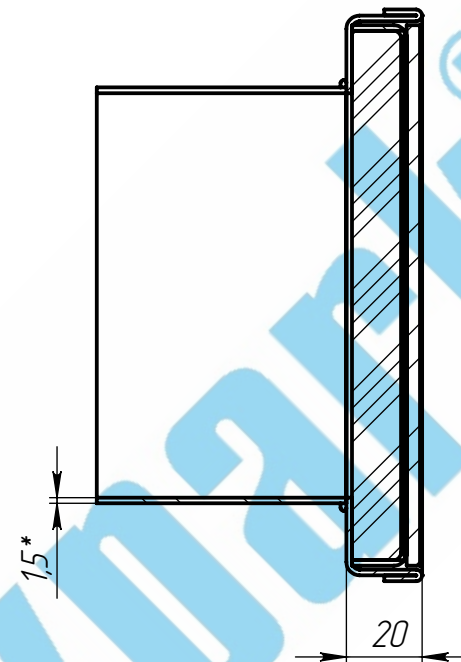
Взам инв.

Подп. и дата

Инв. № подл.



A-A



1. * - Размер для справок
2. Неуказанные предельные отклонения размеров H14, h14, $\pm \frac{IT14}{2}$
3. Сварные швы выполнить по ГОСТ 14771-76-У4.
4. Сварные швы зачистить.
5. Резьбовый заклепки (глухие) поз.6 установить после удаление следов побежалости.
6. Дет. поз. 2, 3 и 4 съемные.
7. Производитель оставляет за собой право без уведомления потребителя вносить изменения в конструкцию изделий для улучшения их технологических и эксплуатационных параметров.

					Арт. 572.10.11-М		
					P3-151.151.86-110-НС.000		
					Ревизия Ду 100		
Изм	Лист	№ документа	Подп.	Дата	Лит.	Масса	Масштаб
Разраб.		Гуров Н.Ю.		27.08.18		1,8	1:2
Пров.		Конетцкий Д.Н.					
Т. контр		Сорокин Ю.В.			Лист 1	Листов 1	
Н. контр		Нарошьян М.В.			AISI 304		
Утв.		Седова Е.А.					