

Перв. примен.

Справ. №

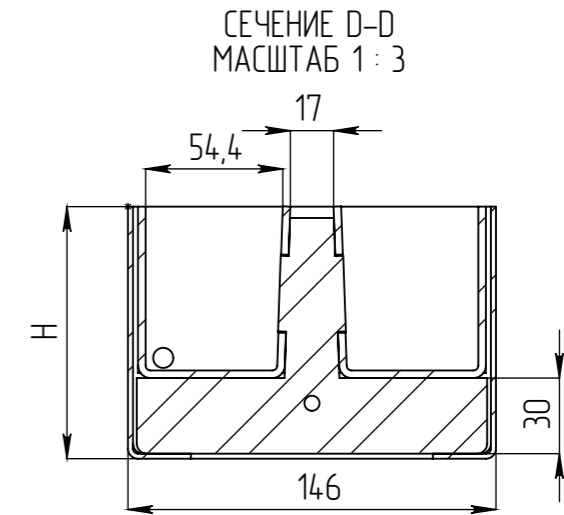
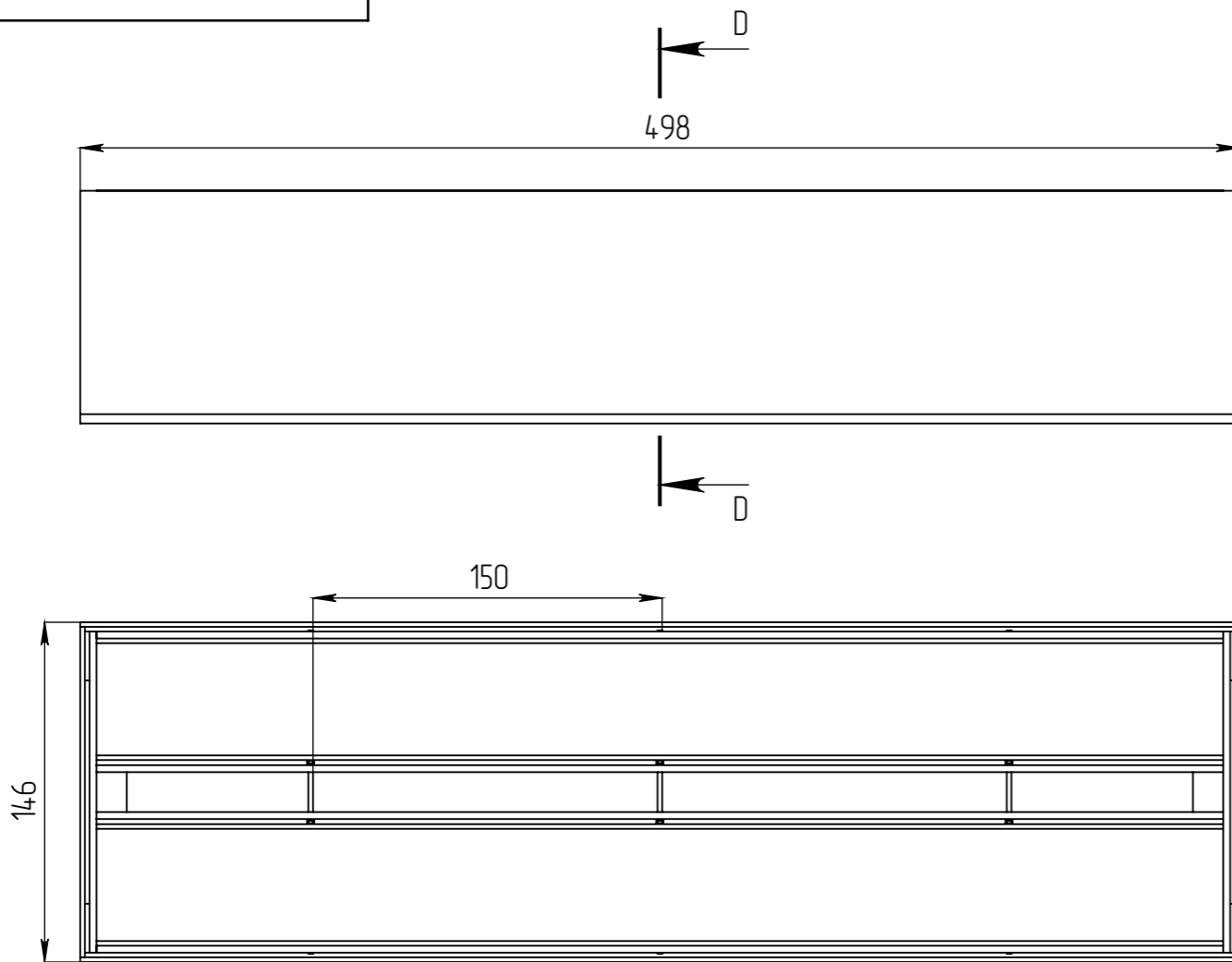
Подп. и дата

Инв. № дубл.

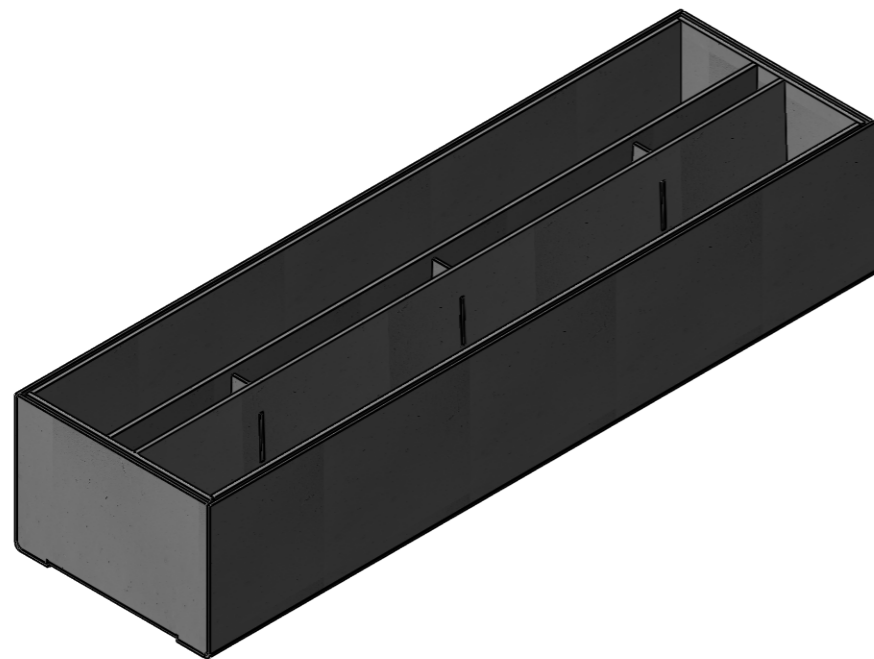
Взам инв.

Подп. и дата

Инв. № подл.



12.5 (✓)



Артикул	Наименование	Высота над лотком Н, мм	Масса, кг
20175-2-2Т-100-Д	Насадка щелевая ревизионная НЩР-10.14.50-ОС-2-ТИП2-Т-100 арт. 20175-2-2Т-100-Д	100	7.25
20175-2-2Т-60-Д	Насадка щелевая ревизионная НЩР-10.14.50-ОС-2-ТИП2-Т-100 арт. 20175-2-2Т-60-Д	60	4.27
20175-2-2Т-40-Д	Насадка щелевая ревизионная НЩР-10.14.50-ОС-2-ТИП2-Т-100 арт. 20175-2-2Т-40-Д	40	3.27

1. \* - Размеры для справок;

2. Неуказанные предельные отклонения размеров  $H_{14}, h_{14}, \pm \frac{IT_{14}}{2}$ ;

3. Общие допуски формы и расположения - ГОСТ 30893.2-2002;

4. Заусенцы снять, острые кромки притупить.

5. Сварные швы выполнить по ГОСТ 14771-76

6. После изготовления изделие подвергнуть горячему цинкованию по ГОСТ 9307-89 с толщиной не менее 60мкм

					НЩ-10.14.50-ОС-2-ТИП2-Т-100		
					Арт. 20175-2-2Т-100-Д		
					Насадка щелевая ревизионная DN100 тип Т В класс		
Изм	Лист	№ документа	Подп.	Дата	Лит.	Масса	Масштаб
Разраб.		Нарошьян		02.04.2020		7.25	1:2
Пров.							
Т. контр		Сорокин			Лист 2	Листов 9	
Н. контр		Сметанин			Сталь 3 ГОСТ 380-2005		
Утв.		Седова					

Копировал

Формат А3