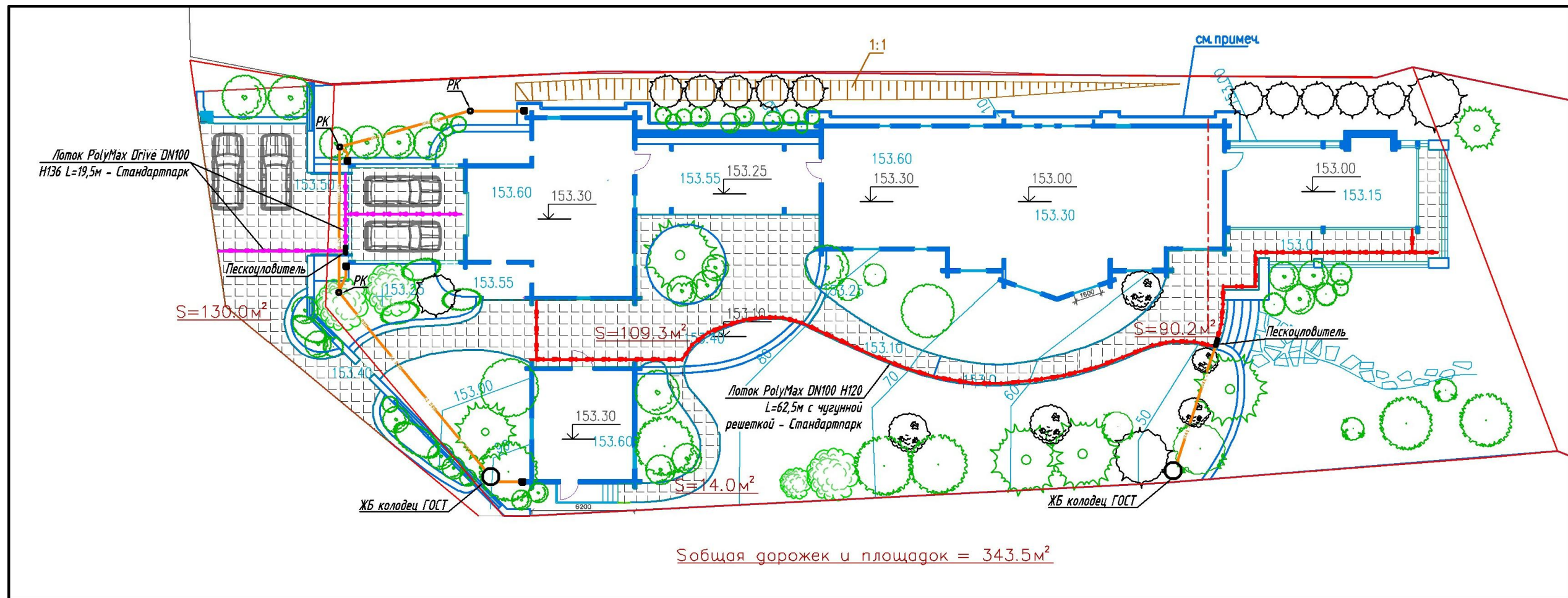


Пример технического решения - Поворот линий лотков и различные подключения



Ведомость элементов системы поверхностного водоотвода Стандартпарк

Условные обозначения

Поз.	Обозначение	Наименование	Кол.	Масса ед., кг	Примечание
Водоотводные пластиковые лотки серии PolyMax					
1	STANDARTPARK арт. 8020	Лоток PolyMax Basic ЛВ-10.16.12-ПП пластиковый	62	1,61	L=1000 H=120
2	STANDARTPARK арт. 080234	Лоток PolyMax Drive ЛВ-10.16.12-ПП пластиковый с решеткой щелевой чугунной ВЧ кл. D	19	12,45	L=1000 H=120
3	STANDARTPARK арт. 080800734	Пескоуловитель сборный PolyMax Drive ПУС-10.16.60-ПП с РВ щель ВЧ кл. D (к-т)	1	9,04	L=500 H=600
4	STANDARTPARK арт. 808007	Пескоуловитель PolyMax Basic ПУ-10.16.60-ПП сборный пластиковый	1	3,53	L=500 H=600
5	STANDARTPARK арт. 20303	Решетка Basic РВ-10.14.50-щел.-ВЧ щелевая чугунная, кл. С	125	2,60	L=500
6	STANDARTPARK арт. 6080	Крепеж ЛВ-10.11.08-ОС стальной к лотку пластиковому	125	-	L=117
7	STANDARTPARK арт. 6830	Заглушка торцевая ЗЛВ-10.16.16-ПП пластиковая для лотка пластикового	9	0,13	H=125
8	STANDARTPARK арт. 82859	Клей-герметик MS-35 Polymer 600 мл	3	0,87	-
9	STANDARTPARK арт. 8370-Ч	Дождеприемник PolyMax Basic ДП-30.30-ПП черный пластиковый	4	1,80	290x290 H=297
10	STANDARTPARK арт. 8379	Корзина для дождеприемника КОДП-30.30-ПП пластиковая	4	--	--
11	STANDARTPARK арт. 8378	Перегородка-сифон ПС-ДС-30.30-ПП пластиковая	8	0,16	H=243
12	STANDARTPARK арт. 3334	Решетка к дождеприемнику PolyMax Basic "снежинка" РВ-28.28-снеж.-ВЧ, чугунная, кл. С	4	5,55	280x280

- Дождеприемник PolyMax Basic пластиковый Стандартпарк, 300x300
- Лоток PolyMax Basic DN100 водоотводной пластиковый Стандартпарк, h120
- Лоток PolyMax Drive DN100 водоотводной пластиковый Стандартпарк, h136
- Пескоуловитель PolyMax DN100 пластиковый Стандартпарк
- Ревизионный колодец
- Дождевая канализация - водоотводные трубы Ду110
- ЖБ колодец ГОСТ

Изм.	Кол. уч.	Лист	№ док.	Подп.	Дата	Стадия	Лист	Листов
Разраб.		Полтавская				Технический альбом коттеджного малоэтажного строительства		
Пример технического решения								

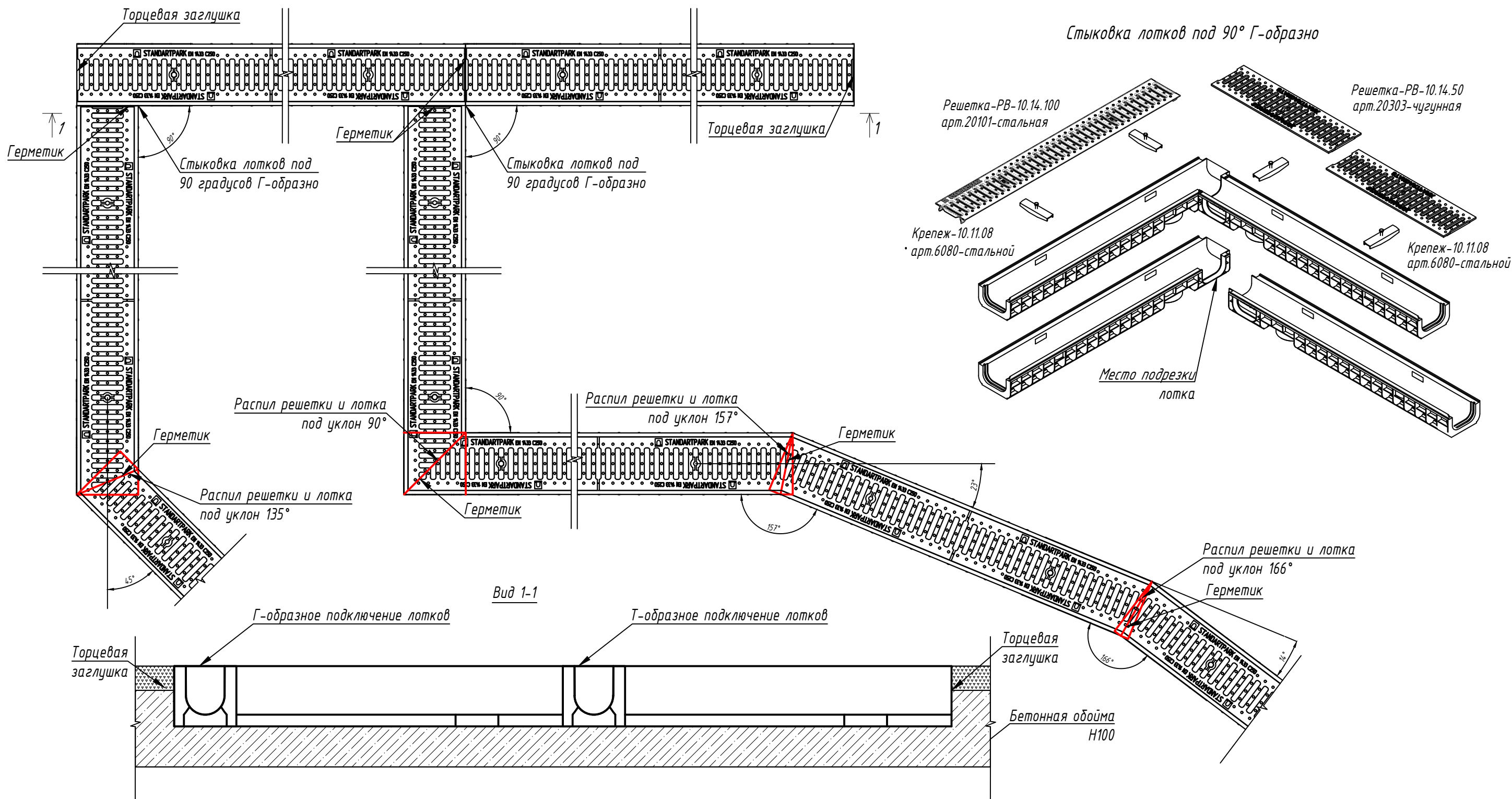
Согласовано

Взаим. инв. №

Подп. и дата

Инв. № подл.

Поворот линии лотков и различные подключения



Примечание: на листе представлены самые популярные виды соединения лотков серии PolyMax под различными углами: 90, 135, 157, 166. Для любого соединения прорезанной части лотка необходима герметизация, которая указана выносками герметик. Для соединения лотков под 90 градусов выпиливается паз под соответствующую высоту соединяющего лотка. Серия CotroMax в отличие от PolyMax не имеет пазов под стыковки Г-Т-образных соединений лотков между собой. Когда лоток не имеет паза под подключение, то водоотводные лотки необходимо пилить на соответствующие заданные углы поворота вместе с решетками.

Изм.	Кол. уч.	Лист	№ док.	Подп.	Дата	Технический альбом коттеджного малоэтажного строительства	Стадия	Лист	Листов
Разраб.		Полтавская							
Поворот линии лотков и различные подключения									